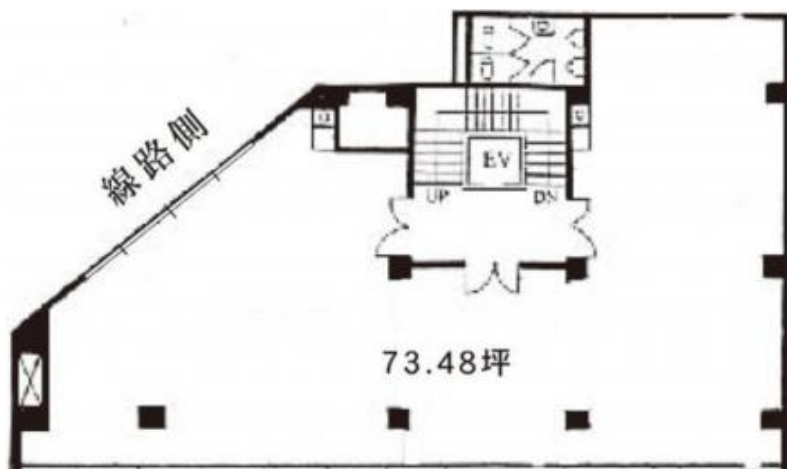


## 物件情報



※価格は消費税が課税される場合は税込価格で表示しています。  
 ※物件図面と現況が相違する場合は現況を優先します。

物件種目	貸事務所		
月額賃料	1,071,338円		
所在地	港区東新橋1丁目		
交通	都営大江戸線「汐留」駅 徒歩2分, JR各線・東京メトロ銀座線・都営浅草線「新橋」駅 徒歩3分		
土地権利		地目	
土地面積		私道負担	
建物面積	242.9㎡	セットバック	
建物構造	鉄骨鉄筋コンクリート造	駐車場	
築年月	1964/04	都市計画	
用途地域			
建ぺい率		容積率	
間取り	事務所		
建物階数	地下1階付8階建	所在階	5階
現況		引渡時期	相談
接道状況		建築確認番号	
法令上の制限			
設備			
ポイント	24時間使用☆駐車場1台相談可☆☆ ※敷金9,919,800円, 契約期間2年(定期借家契約, 再契約可), 償却1ヶ月, 再契約: 新賃料10ヶ月分, 共益費¥277,254円/月		
説明事項			

次回の更新予定日: 2020年6月6日 お問合せ番号: 40054



株式会社

マスターホームズ

(公社)不動産保証協会会員/(公社)全日本不動産協会会員 東京都知事(5)75122号  
 〒103-0004  
 東京都中央区東日本橋2-18-12 1階  
 TEL 03-3864-1101 / FAX 03-3864-1102

URL: <http://www.masterhomes.co.jp>

E-Mail: [mh@masterhomes.co.jp](mailto:mh@masterhomes.co.jp)

担当: 松野 雄太

取引態様: 仲介