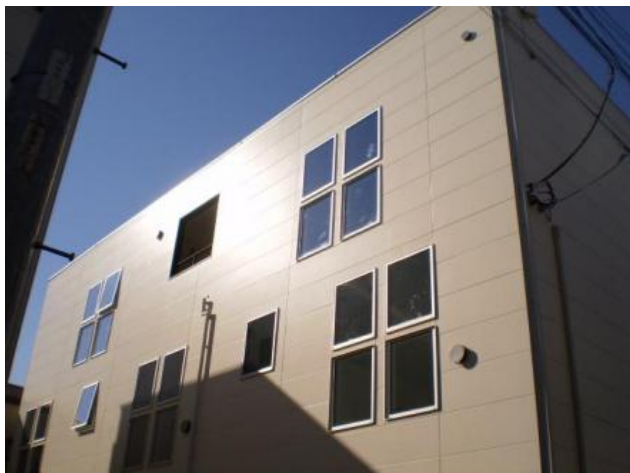


物件情報



物件種目	売アパート		
価格	【売却済】		
所在地	江東区亀戸5丁目		
交通	JR総武線「亀戸」駅 徒歩9分 東武亀戸線「亀戸水神」駅 徒歩5分		
土地権利	所有権	地目	宅地
土地面積	351.51㎡	私道負担	
建物面積	552.39㎡	セットバック	
建物構造	木造3階建	駐車場	
築年月	2016/12	都市計画	市街化区域
用途地域	第1種住居地域		
建ぺい率	60%	容積率	180%
間取り	1R 1DK		
建物階数	3階	所在階	
現況	未完成	引渡時期	相談
接道状況	北側約3m私道に接道	建築確認番号	J C I A 建認16第00405号
法令上の制限			
設備			
ポイント	一棟アパート（総戸数16戸） ●満室想定賃料：1,688,000円/月 満室時年間収入：20,256,000円		
説明事項			

次回の更新予定日：2020年5月17日 お問合せ番号：5571

※価格は消費税が課税される場合は税込価格で表示しています。

※物件図面と現況が相違する場合は現況を優先します。



株式会社

マスターホームズ

(公社)不動産保証協会会員/(公社)全日本不動産協会会員 東京都知事(5)75122号
〒103-0004
東京都中央区東日本橋2-18-12 1階
TEL 03-3864-1101 / FAX 03-3864-1102

URL : <http://www.masterhomes.co.jp>

E-Mail : mh@masterhomes.co.jp

担当：松野 雄太

取引態様：仲介