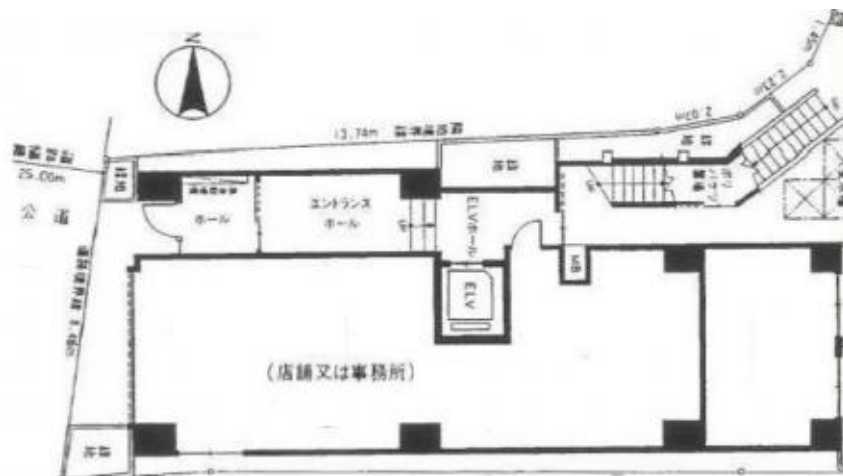


物件情報



※価格は消費税が課税される場合は税込価格で表示しています。
 ※物件図面と現況が相違する場合は現況を優先します。

物件種目	売店舗		
価格	3,280万円		
所在地	荒川区東尾久1丁目		
交通	日暮里舎人ライナー「赤土小学校前」駅 徒歩4分, JR山手線「西日暮里」駅 徒歩12分		
土地権利	所有権	地目	
土地面積		私道負担	
建物面積	65.13m ²	セットバック	
建物構造	鉄筋コンクリート造	駐車場	
築年月	1990/12	都市計画	
用途地域			
建ぺい率		容積率	
間取り	店舗		
建物階数	1 1階建	所在階	1階
現況	空	引渡時期	相談
接道状況		建築確認番号	
法令上の制限			
設備			
ポイント	飲食店可☆☆ ※管理費・修繕積立金調査中		
説明事項			

次回の更新予定日：2020年9月26日 お問合せ番号：6602



株式会社

マスターホームズ

(公社)不動産保証協会会員/(公社)全日本不動産協会会員 東京都知事 (5) 75122号
 〒103-0004
 東京都中央区東日本橋2-18-12 1階
 TEL 03-3864-1101 / FAX 03-3864-1102

URL : <http://www.masterhomes.co.jp>

E-Mail : mh@masterhomes.co.jp

担当：松野 雄太

取引態様：仲介